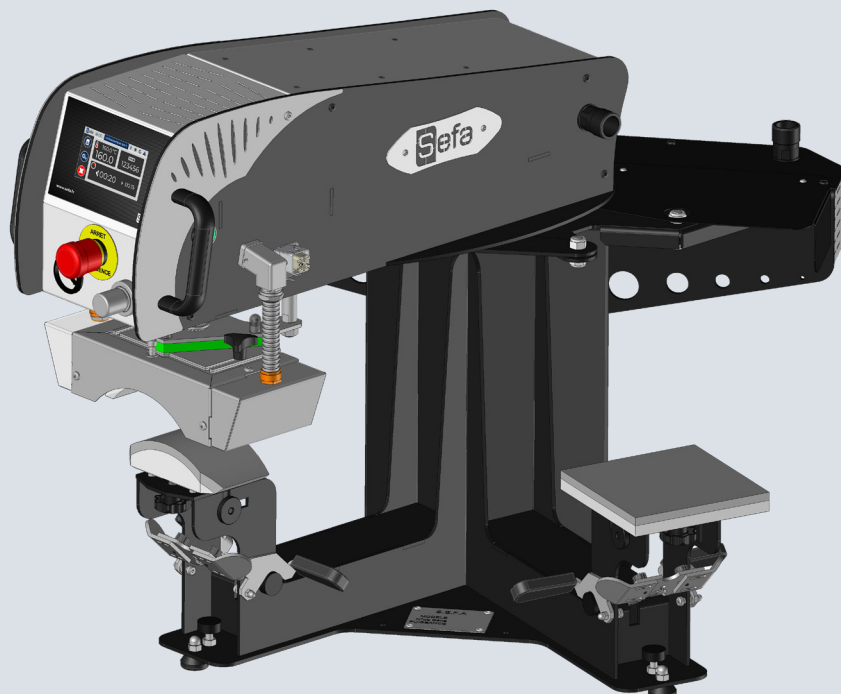




Pédale au pied



- Distribution de chaleur et de pression optimales
- Double plateau de 16x16cm pour logo ou casquette (plateaux vendus séparément)
- Châssis robuste
- Espace important entre les plateaux
- Facile d'utilisation
- Contrôle bi-manuel + pédale au pied
- Nouvelle interface tactile Smart-Touch®
- Translation automatique d'un plateau à l'autre
- Adaptée au transfert laser et au séchage du prétraitement
- Idéale pour les grosses productions
- Fabriquée en France
- Machine garantie 2 ans
- Eléments chauffants garantis 10 ans



Gestion de programmes



Pneumatique



Chauffe rapide



Temps de préchauffage



Ecran tactile SmartTouch®

## ACCESSOIRES EN OPTION

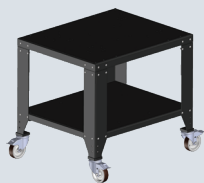
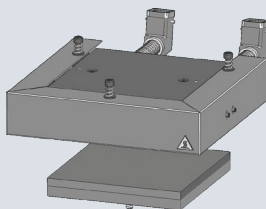


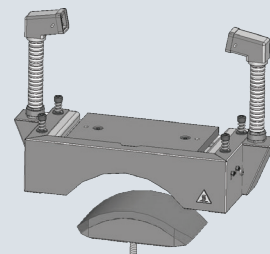
Table de support



Compresseur



Accessoire plat pour logo  
(1 plateau chauffant + 2 plateaux inférieurs).  
Non inclus

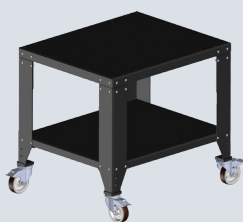


Accessoire casquette  
(1 plateau chauffant + 2 plateaux inférieurs).  
Non inclus

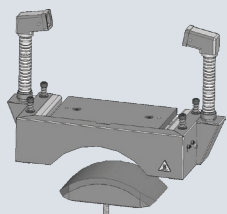
## CARACTERISTIQUES TECHNIQUES

Type	Pneumatique
Fonctionnement	Translation par rotation
Taille plateau	Logo 16x16 cm (vendu séparément)
	Casquette 18x8 cm (vendu séparément)
Epaisseur max	36 mm
Poids	62 Kg / 137 lb
Pression	993 g/cm <sup>2</sup>
°C / °F Max	220 °C / 429 °F
Puissance	600 W
Alimentation	240 V monophasé
Ampérage	3 A
Applications	Flex, impression directe, prétraitement, sublimation textile et sur supports rigides, transfert laser, transfert sérigraphique
Dimensions	625x646x941 mm - 24x25x37"

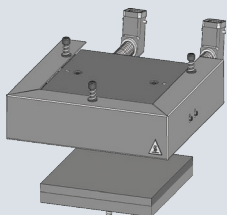
## ACCESSOIRES EN OPTION



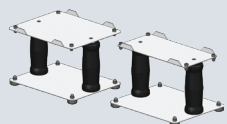
**TAB-98 PRO / R**  
Table de support (roulettes disponibles en option).



**ACC-CAP DUPLEX MINI**  
Plateau casquette 18x8 cm pour Duplex Mini (1 plateau chauffant et 2 plateaux inférieurs).



**ACC-PLA DUPLEX MINI**  
Plateau logo 16x16 cm pour Duplex Mini (1 plateau chauffant et 2 plateaux inférieurs).

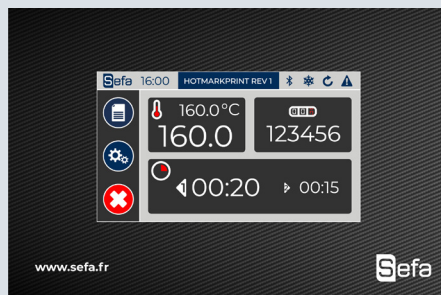


**OUTIL SPECIAL**  
Poignées pour manipuler et changer les éléments encore chauds en toute sécurité.



**COMP-74**  
Compresseur silencieux 42dB 50L. 74 L/min.

## PARAMETRES



Nouvel écran tactile SmartTouch® développé par SEFA.

Menus recette avec adaptation des paramètres de régulation en fonction de l'application: flex, sublimation textile, sublimation sur supports rigides, impression directe...

Electronique avancée:

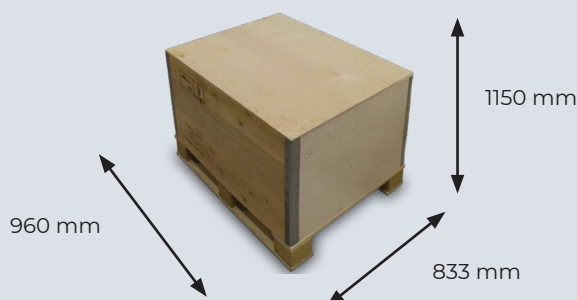
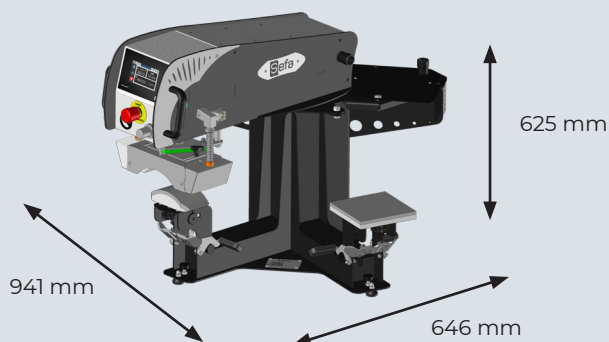
- Menus recette entièrement modifiables
- Temps indépendant pour chaque plateau
- Multi temps (jusqu'à 4 temps différents)
- 2 compteurs de cycles
- Fonction stop cycle
- Mode éco

De 0 à 600 s (précision +/- 1%).

De 15 à 220°C (précision +/- 1%).

Temps de chauffe pour atteindre 180°C : 10 min.

## DIMENSIONS



Poids de la caisse CAI-100 : 25 Kg